



Weidemengsels 2024

Klavers en kruiden



Mengselwijzer

Kies het juiste Weidemengsel

De mengselwijzer helpt u om snel het juiste weidemengsel te kiezen bij het juiste gebruiksdoel.

Vooraf beweiden	Smakelijk Grote opname Hoogste roestresistentie	🌱 PERFECT 4 🌱 PERFECT Tetra
	Hoogste roestresistentie Lange levensduur Allround mengsel	🌱 PERFECT 3 🌱 PERFECT 11
Vooraf maaien	Smakelijk Hoge opbrengst Hoogste roestresistentie	🌱 PERFECT Tetra 4
	Hoogste roestresistentie Lange levensduur	🌱 PERFECT 4
	Hoogste kg MELK per ha	🌱 PERFECT MELK
Alleen maaien	Hoogste opbrengsten Vroeg, véél gras	🌱 MAAIEN
doorzaaien	Snelste resultaat bij doorzaaien	🌱 PERFECT Doorzaai
2-jarig grasland	Veel gras in 1 ^e en 2 ^e jaar 100% maaimengsel	🌱 GRASMIX

Aan de hierboven genoemde mengsels kan witte klaver, rode klaver en/of kruiden worden toegevoegd.

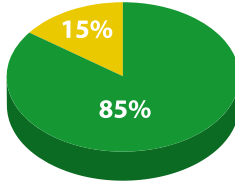
Witte klaver voornamelijk voor mengsels die beweid worden en rode klaver voor mengsels die vooral gemaaid worden. Voor meer informatie zie pagina 14 en 15.



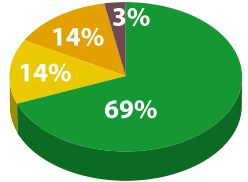
Perfect 3



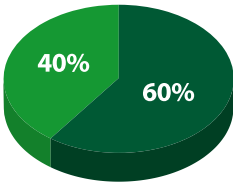
Perfect 4



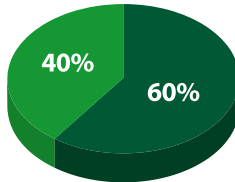
Perfect 11



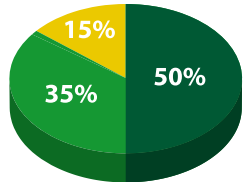
Perfect Melk



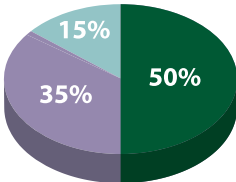
Perfect Tetra



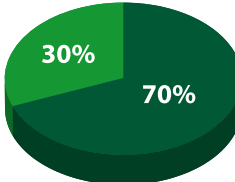
Perfect Tetra 4



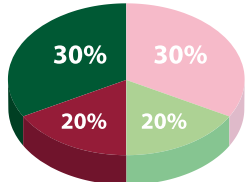
Maaien



Perfect Doorzaai



GrasMix



- Engels raaisgras, diploïd
- Engels raaisgras, tetraploïd
- Timothee
- Beemdlangbloem
- Veldbeemdgras
- Festulolium raaisgras type
- Festulolium rietzwenk type

- Italiaans raaisgras tetraploïd
- Italiaans raaisgras diploïd
- Gekruist raaisgras

Perfect 3

Topopbrengst en kwaliteit

- ✓ 100% Engels raigras diploïd
- ✓ Toprassen van de Aanbevelende Rassenlijst 2024
- ✓ Geschikt voor beweiding en maaien
- ✓ Hoge opbrengst eerste snede en totale opbrengst
- ✓ Hoge kroonroest-resistentie



Perfect 4

Topopbrengst en smakelijk gras

- ✓ Extra smakelijk door aandeel Timothee
- ✓ Hoge opbrengst eerste snede
- ✓ Goede resistentie tegen kroonroest
- ✓ Vooral voor maaien, maar ook voor beweiden



Perfect 11

Voor intensieve betreding

- ✓ Geschikt voor beweiden
- ✓ Goede opbrengst, ook bij mindere omstandigheden
- ✓ Allround mengsel
- ✓ Sterk mengsel voor huiskavel
- ✓ Lange levensduur





Perfect MELK

De hoogste kg melk per ha

- ✓ Speciale rassen geselecteerd met een betere celwandverteerbaarheid en hoger suikergehalte
- ✓ Hogere VEM door hoger suikergehalte in combinatie met hogere verteerbaarheid
- ✓ Smakelijker gras = betere grasopname = meer drogestof opname = meer kg melk per koe
- ✓ Door extra energie uit suikers is de eiwitbenutting beter
- ✓ Betere N-efficiëntie, betere benutting betekent minder stikstof uitstoot van ammoniak en minder uitstoot van methaan
- ✓ Geschikt voor zomerstalvoeding (maaïen) en beweiden



Perfect Tetra

Topopbrengst en hoge opname

- ✓ Voor zowel beweiden als maaïen
- ✓ Topopbrengst eerste snede en totale opbrengst
- ✓ Hoge resistentie tegen kroonroest
- ✓ Smakelijk gras, waardoor hogere opname



Perfect Tetra 4

Topopbrengst, kwaliteit en zeer smakelijk gras

- ✓ Vooral voor maaïen, maar ook voor beweiden
- ✓ Hoogste opbrengst eerste snede en totaal opbrengst
- ✓ Hoge resistentie tegen kroonroest
- ✓ Extra smakelijk door aandeel Timoethee



Maaien

De juiste mix voor 100% maaien

- ✓ Speciaal ontwikkeld voor de beste maaiopbrengsten
- ✓ Aandeel Festulium zorgt voor de hoogste opbrengsten
- ✓ Vroeg in voorjaar al veel gras
- ✓ Goede structuurwaarde
- ✓ Uitstekende standvastigheid
- ✓ Festulium is een kruising tussen beemdlangbloem of rietzwenkgras met Engels raaigras of Italiaans raaigras



Perfect Doorzaai

Snelste resultaat bij doorzaaien

- ✓ Speciaal ontwikkeld hoog kwalitatief doorzaaimengsel
- ✓ 100 % Engels raaigras middentijds doorschietend
- ✓ Snelle vestiging
- ✓ Top in opbrengst eerste snede
- ✓ Hoge resistentie tegen kroonroest



GrasMix

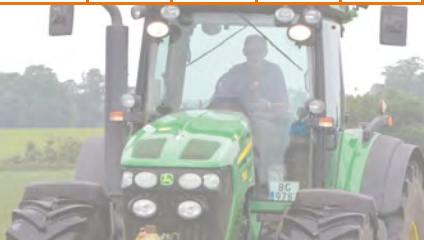
2-jarig maaimengsel

- ✓ Hoogste drogestofopbrengst 1e en 2e jaar
- ✓ Vooral geschikt voor 100% maaien
- ✓ Zeer snelle beginontwikkeling
- ✓ Te gebruiken voor rust- en vanggewas GLB



Diploïd (D), Tetraploïd (T)	Ras	Perfect 3	Perfect 4	Perfect 11	Perfect Tetra	Perfect Tetra 4	Perfect Doorzaai	Perfect Melk	Maaien
Engels raaigras laat doorschietend									
D	Barbitol	30%	25%	36%					
D	Barspring								
D	Rossimonte							40%	
T	Beau				20%				
T	Thegn					20%			
Engels raaigras middentijds doorschietend									
D	Barmazing	45%	10%	33%	40%	30%	30%		
D	Sputnik	25%	50%			5%			
T	Abergain							25%	
T	Barclima				20%		45%		20%
T	Explosion							35%	
T	Melforce				20%	30%	25%		30%
Timothee									
	Baronaise			14%					
	Summergraze		15%			15%			
Festulolium raaigras type									
	Achilles								15%
Festulolium rietzwenk type									
	Hykor								15%
	Fojtan								20%
Beemdlangbloem									
				14%					
Veldbeemdgras									
				3%					
Zaaiadvies kg/ha									
		40-45	40-45	40-45	45-50	45-50	25-30	40-45	50-55

* o.v.v. beschikbaarheid





Select 3 *Combinatie van goede opbrengst met goede kwaliteit*

- ✓ 100% Engels raaigras diploïd
- ✓ Geschikt voor beweiding en maaien
- ✓ Goede opbrengst eerste snede en totale opbrengst
- ✓ Hoge kroonroestresistentie
- ✓ Zaaiadvies: 40 – 45 kg/ha



Select 4 / Select Tetra 4

- ✓ Extra smakelijk door aandeel Timothee
- ✓ Goede opbrengst eerste snede en tweede snede
- ✓ Hoge kroonroestresistentie
- ✓ Vooral voor maaien, maar ook voor beweiden
- ✓ Zaaiadvies: Select 4: 40 – 45 kg/ha Select Tetra 4: 45 – 50 kg/ha



Select 11 *Allround, huiskavel, extensief gebruik*

- ✓ Geschikt voor beweiden
- ✓ Goede opbrengst, ook bij mindere omstandigheden
- ✓ Sterk mengsel voor huiskavel
- ✓ Lange levensduur
- ✓ Zaaiadvies: 40 – 45 kg/ha



Select Doorzaai *Voor snel herstel van de weide*

- ✓ 100 % Engels raaigras middentijds doorschietend
- ✓ Speciaal ontwikkeld voor doorzaai van bestaande weiden
- ✓ Snelle vestiging
- ✓ Goede opbrengst eerste twee snede's
- ✓ Zeer goede resistentie tegen kroonroest
- ✓ Zaaiadvies: 15 – 30 kg/ha



De GP Selectmengsels bevatten 100% rassen van de Aanbevelende Rassenlijst 2024.
(onder voorbehoud van beschikbaarheid rassen)

Timothee

Overzicht van de raseigenschappen
(gemiddelde resultaten over de jaren 2014 t/m 2016)

Rasnaam	Gemiddelde doorschietdatum	Concurrentievermogen	Standvastigheid	Resistentie tegen paarse bladvlekkenziekte	Droge stofopbrengst van de eerste snede (relatief)	Droge stofopbrengst maaiproefvelden (relatief) ¹
Timothee rassen						
Summergraze	1-6	6,9	7,0	6,6	116	105
Baronaise	5-6	6,7	7,0	6,5	109	103
Aturo	29-5	6,4	6,0	7,0	109	103
Presto	1-6	6,2	6,1	7,4	104	102
Promesse	2-6	6,6	7,0	7,0	100	100
Classic	5-6	7,0	7,1	7,0	92	99
Moverdi	5-6	6,6	6,4	6,7	101	100
Motim	12-6	6,5	7,4	6,1	94	98
Fidanza	7-6	6,5	7,2	6,0	91	96
Barpenta	11-6	6,4	7,1	6,1	90	97
Erecta	3-6	6,1	6,1	6,4	94	96
100 = ton ds/ha					4,4	13,3

1) De gegevens hebben een voorspellende waarde voor de opbrengst van timothee in grasland dat uitsluitend of overwegend wordt gemaaid. Een hoog cijfer duidt op een gunstige waardering van de betrokken eigenschap.
Bron: CSAR, Aanbevelende rassenlijst 2024

Engels raai gras middentijds doorschietend

Overzicht van de raseigenschappen (gemiddelde resultaten)

Rasnaam	Gemiddelde doorschietdatum	Standvastigheid	Wintervastheid	Resistentie tegen kroonroest	Droge stofopbrengst van de eerste snede (relatief)	Droge stofopbrengst van de tweede snede (relatief)	Droge stofopbrengst van de 1e en 2e snede (relatief)	Droge stofopbrengst (relatief) gemiddelde van beweidingsproeven	Droge stofopbrengst (relatief) gemiddelde van maaiproeven
Diplode rassen									
Barmazing	22-5	8,1	7,4	8,6	104	98	102	105	103
Sputnik	27-5	8,1	6,6	8,4	100	102	101	100	101
Barriot	21-5	7,8	7,1	8,5	110	83	100	98	101
Arelio	22-5	8,0	7,4	7,6	99	98	99	101	99
Armetto	22-5	8,2	7,6	8,3	102	95	99	98	98
Melspring	24-5	8,2	6,9	7,8	103	93	99	97	98
Arnando	29-5	8,4	7,5	7,9	89	104	95	100	97
Maqui	25-5	8,3	7,3	8,3	93	98	95	98	96
Arsenal	22-5	8,0	7,1	7,2	102	90	97	97	96
Massimo	23-5	8,3	6,6	7,6	91	102	95	96	96
Abosan 1	28-5	8,2	6,8	8,0	89	100	93	95	96
Kiani	30-5	8,5	7,4	8,0	88	104	94	94	95
Nieuwe rassen 2022 - 2023									
Barround	25-5	8,3	7,1	8,5	96	108	101	103	100
Barcrement	23-5	8,2	6,7	8,4	99	103	100	100	99
Nieuwe rassen 2024									
Barlevel	27-5	8,3		8,7	103	103	103	102	99
Norwich	26-5	8,0		7,9	100	103	101	103	102
Probus	24-5	8,1		7,7	105	101	103	102	103
Meltruck	23-5	8,6		8,3	97	98	97	98	100
100 = ton ds/ha					3,9	2,4	6,3	11,0	13,3

Rasnaam	Gemiddelde doorschietdatum	Standvastigheid	Wintervastheid	Resistentie tegen kroonroest	Droge stofopbrengst van de eerste snede (relatief)	Droge stofopbrengst van de tweede snede (relatief)	Droge stofopbrengst van de 1e en 2e snede (relatief)	Droge stofopbrengst (relatief) gemiddelde van beweijdingsproeven	Droge stofopbrengst (relatief) gemiddelde van maaiproeven
Tetraploïde rassen									
Melforce	27-5	8,2	7,9	8,7	101	102	101	105	103
Wappo	25-5	8,3	7,5	8,7	98	104	100	101	102
Explosion	22-5	8,0	7,3	8,6	110	89	102	100	100
Barleffe	27-5	7,7	7,4	9,0	100	103	101	100	100
Memisa	24-5	8,1	7,5	8,9	104	95	101	98	100
Barclima	30-5	8,0	7,3	8,1	97	111	102	102	101
Briant	29-5	7,9	7,5	8,7	100	103	101	100	100
Barojet	26-5	8,1	7,6	8,1	98	111	103	99	104
AberGain	27-5	7,8	6,9	8,4	106	107	106	98	103
Magena	30-5	8,2	8,1	8,6	95	110	101	100	100
Velonit	24-5	7,9	7,8	8,4	106	96	102	99	99
Diwan	26-5	7,9	7,6	8,7	103	97	101	97	99
Weldone	28-5	8,3	7,7	8,4	93	109	99	99	100
Barmigo	30-5	8,0	7,8	8,7	90	105	96	97	101
Boudica	26-5	7,8	7,7	8,4	99	98	99	95	102
Baramundi	28-5	8,0	7,7	8,6	92	109	98	98	97
Binario	21-5	8,1	7,7	8,5	103	89	98	95	98
Vifelt	23-5	8,0	7,6	8,6	99	95	97	98	95
Brentford	30-5	8,2	8,1	8,4	87	110	96	96	98
Nieuwe rassen 2022 - 2023									
Baranova	23-5	7,7	7,4	8,6	111	95	105	100	102
Melville	28-5	8,3	7,4	8,7	95	105	99	101	99
Mons	28-5	7,9		8,9	100	106	102	105	105
Nieuwe rassen 2024									
Astrian	19-5	7,8		8,9	116	89	106	105	103
100 = ton ds/ha					3,9	2,4	6,3	11,0	13,3

Een hoog cijfer duidt op een gunstige waardering van de betrokken eigenschap
Bron: CSAR, Aanbevelende rassenlijst 2024

Engels raaigras laat doorschietend

Overzicht van de raseigenschappen (gemiddelde resultaten)

Rasnaam	Gemiddelde doorschietdatum	Standvastigheid	Wintervastheid	Resistentie tegen kroonroest	Droge stofopbrengst van de eerste snede (relatief)	Droge stofopbrengst van de tweede snede (relatief)	Droge stofopbrengst van de 1e en 2e snede (relatief)	Droge stofopbrengst (relatief) gemiddelde van beweijdingsproeven	Droge stofopbrengst (relatief) gemiddelde van maaiproeven
Diploïde rassen									
Swan	2-6	8,3	7,5	8,4	98	99	99	99	100
Barbitol	2-6	8,3	6,9	8,2	94	105	99	100	97
Barhoney	5-6	8,3	7,2	7,9	95	99	97	100	98
Maiko	1-6	8,3	7,4	7,7	93	103	97	100	96
Rossimonte	6-6	8,2	6,8	7,8	92	105	98	98	99
Manchester	2-6	8,2	7,4	8,5	91	102	96	97	97
Melonora	2-6	8,4	7,0	8,1	90	102	96	97	97
Barspring	3-6	8,0	7,3	7,4	91	107	98	98	98
Barnewton	3-6	8,3	7,6	7,5	90	103	96	98	98
Mahony	4-6	8,2	6,8	7,2	90	103	96	99	97
Nieuwe rassen 2022 - 2023									
Barathon	2-6	8,5		8,4	103	99	101	102	100
Nieuwe rassen 2024									
Maidstone	31-5	8,3		9,0	102	100	101	101	94
Fabrizio	2-6	8,3		8,4	100	101	101	99	97
100 = ton ds/ha					3,5	2,9	6,4	11,0	13,0



Rasnaam	Gemiddelde doorschietdatum	Standvastigheid	Wintervastheid	Resistentie tegen kroonroest	Droge stofopbrengst van de eerste snede (relatief)	Droge stofopbrengst van de tweede snede (relatief)	Droge stofopbrengst van de 1e en 2e snede (relatief)	Droge stofopbrengst (relatief) gemiddelde van beweidingproeven	Droge stofopbrengst (relatief) gemiddelde van maaiproeven
Tetraploïde rassen									
Melsago	31-5	8,3	7,5	8,7	105	100	103	103	102
Mercule	31-5	8,3	7,9	8,5	105	96	101	100	104
Thegn	1-6	8,0	7,9	8,4	104	101	103	101	101
Salvina	31-5	8,2	7,7	8,5	108	97	103	99	102
Neuville	1-6	8,0	7,7	8,7	104	100	102	99	102
Melkana	2-6	8,3	7,4	8,3	103	102	103	100	101
Barganza	1-6	7,8	8,0	7,6	108	99	104	102	101
Melbolt	2-6	8,2	7,1	8,0	101	98	100	101	99
Dromara	2-6	8,3	7,6	8,7	100	99	100	96	100
Rivaldo	1-6	8,3	7,6	8,4	97	102	99	99	99
Barpasto	1-6	8,1	7,9	7,6	104	98	101	100	98
Meracoli	3-6	8,3	7,1	7,8	101	96	99	98	101
Mellara	3-6	8,3	7,6	8,1	96	102	99	96	99
Nieuwe rassen 2022 - 2023									
Beau	3-6	8,3	7,8	8,6	104	101	103	102	102
Barpondus	1-6	7,9	7,8	8,1	109	94	102	101	100
Melfix	2-6	8,3	7,4	8,2	103	94	99	102	101
100 = ton ds/ha					3,5	2,9	6,4	11,0	13,0

Een hoog cijfer duidt op een gunstige waardering van de betrokken eigenschap
Bron: CSAR, Aanbevelende rassenlijst 2024



Rode klaver

- Kan tot 300 kg stikstof binden
- Hoge opbrengst potentie
- Kan minder goed tegen betreding
- Brede behaarde bladeren
- Penwortel
- Inkuilen met een kuilverbeteraar kan de conservering en smakelijkheid verbeteren
- Vooral geschikt in maaimengsels
- Kan ook als monocultuur worden gezaaid

Zaaiadvies in mengsels is 4 – 6 kg rode klaver en bij mono cultuur 12 – 15 kg per ha.

Witte klaver

- Kan tot 150 kg stikstof binden
- Hoge verteerbaarheid van de organische stof
- Verhoogt het eiwitgehalte van het grasland
- Vormt uitlopers
- Betere smakelijkheid
- Vooral om te beweiden, maar kan ook gemaaid worden

Het ideale klaveraandeel in de weide bedraagt 30 – 50%. Het zaaiadvies is daarop gebaseerd: 2 – 4 kg witte klaver per ha.



Rhizobium bacteriën

Rhizobium bacteriën zorgen ervoor dat de klaver de stikstof kan binden via de wortelknobbeltjes die op de wortels ontstaan. Bij inzaai van klaver moeten de bacteriën en wortels elkaar eerst vinden. Dit proces kan soms enige tijd duren, zeker op percelen waar nog nooit vlinderbloemige hebben gestaan. Om dit proces te versnellen is het aan te raden om zaai zaad te gebruiken dat geënt is met deze Rhizobium bacteriën. Ook op de grondsoorten waar de Rhizobium bacteriën aanwezig zijn heeft dit positieve resultaten opgeleverd.

De vraag naar graslandkruiden neemt ieder jaar toe. Vanaf 2023 komt daar nog bij dat kruidenrijk grasland en kruidenrijke bufferstroken worden gestimuleerd in de nieuwe GLB-regelingen. Kruidenrijk grasland verhoogt de **biodiversiteit**. Daarnaast draagt het bij aan een **betere diergezondheid**. Positieve eigenschappen van kruiden zijn ook dat ze de **droogte tolerantie** en **bodemvruchtbaarheid** verhogen. De kruiden zijn geschikt voor alle grondsoorten en zijn geschikt voor zowel beweiden als maaien.

GP Kruidenmengsel, uitgebreid kruidenmengsel, voor brede toepassing

- Kruiden altijd mengen met graszaad, zie GP Perfect Weidemengsels
- Advies is om rode en/of witte klaver aan mengsel toe te voegen
- Geschikt voor Aware en PlanetProof regelingen
- Zaaiperiode april t/m augustus
- Zaaadvies met graszaad: 4 – 8 kg GP Kruidenmengsel per ha
- Zaaadvies met graszaad en klaver: 4 – 6 kg GP Kruidenmengsel per ha (plus 2 kg klaver)
- Verpakking: 5 kg
- Samenstelling: Chichorei, Esparcette, Smalle weegbree, Kleine pimpernel, Peterselie, Duizendblad, Wondklaver en Karwij



GP Kruiden klaver, verrijkt de weiden met sterke kruiden

- Kruiden altijd mengen met graszaad, zie GP Perfect Weidemengsels
- Sterke kruiden die goed tegen maaien en beweiden kunnen en goed kunnen concurreren met het gras
- Zaaiperiode april t/m augustus
- Zaaadvies met graszaad: 4 – 5 kg GP Kruiden-Klaver per ha
- Verpakking: 10 kg
- Samenstelling: Smalle weegbree, Cichorei, Rode klaver, Witte klaver



- Zaaidiepte kruiden (klaver) bij voorkeur 0,5 cm, max 1,0 cm
- Zaaidiepte graszaad 1,0 cm
- Niet te kort beweiden en maaien. Hou maaihoogte aan van minimaal 7 – 8 cm



Industrieterrein 116
5981 NC Panningen

Tel: 085 - 485 89 00

E-mail: info@agrea.nl

www.agrea.nl

